

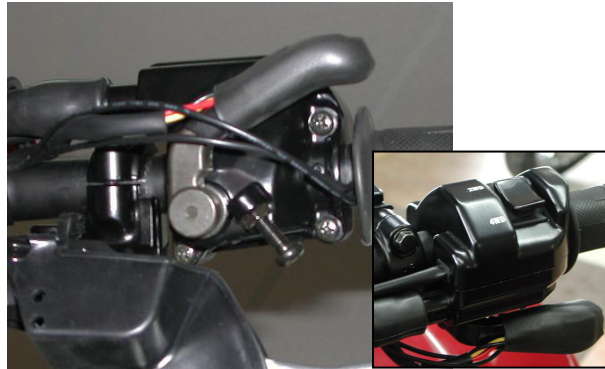
Deflector Kawasaki Brute Force HR-03 Model

PLEASE STORE WITH ATV MANUAL

Read all instructions prior to assembly

Vip-Air inc © All rights reserved Vip-Air inc.

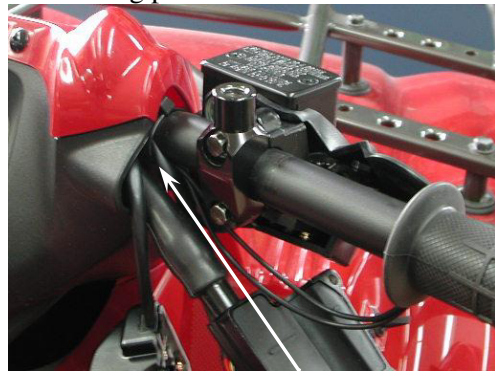
Step 1: Take off the three screws at the bottom of the acceleration handle.



Step 2: Take off the brake U-Clamp and change it for the billet mirror mounting perch.



Before



After

Step 3: Install back the acceleration handle and the three screws.



Step 4: Take off the cap (as the one on the picture), then install the deflector by tighten the bolt in that hole.



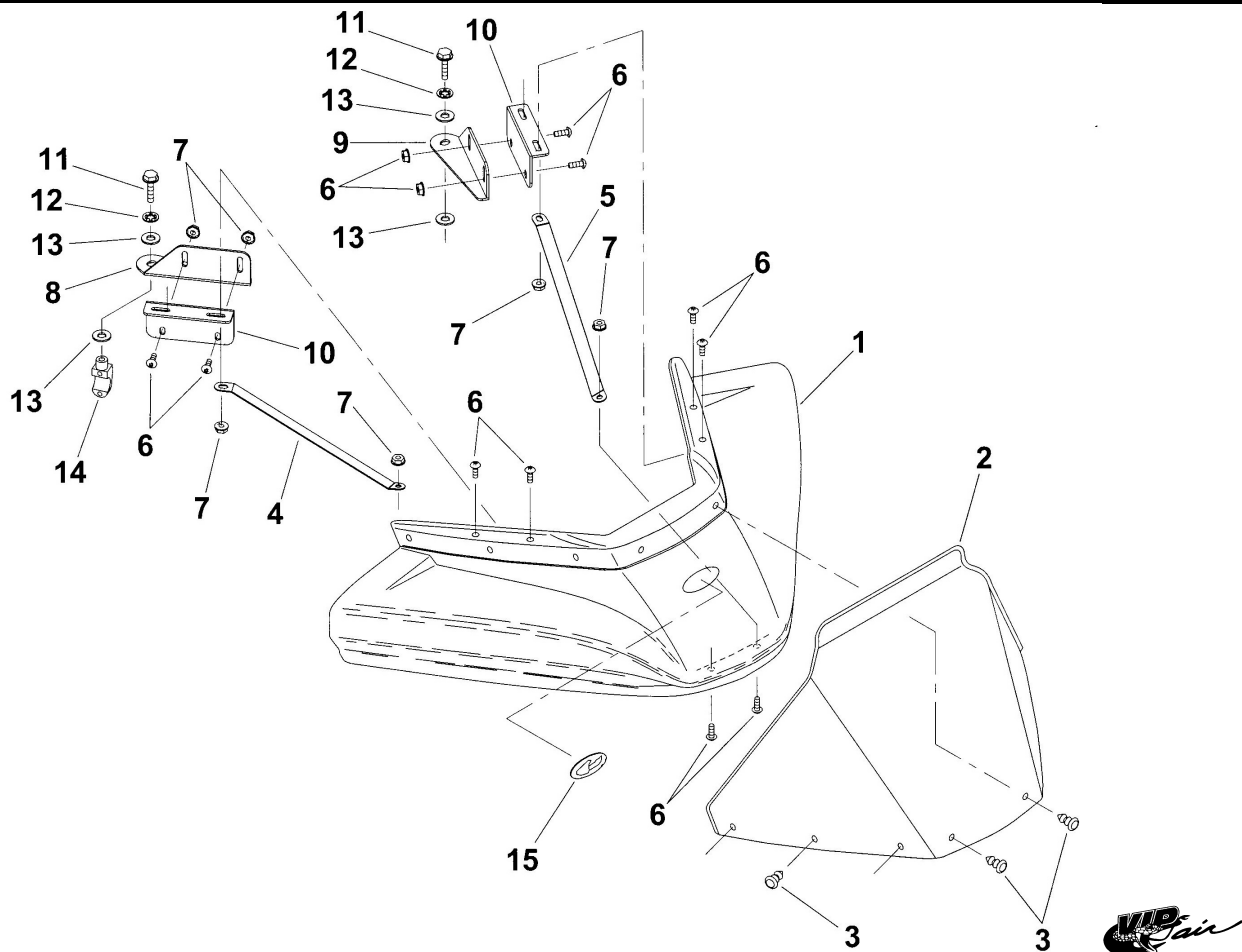
Warrenty

Vip-Air inc. reserves the right to repair or replace free of charge, parts judged to be defective due to manufacture or raw material defect with a part of his choice.

Parts

Deflector Kawasaki BRUTE FORCE

Ref.	# Number	Description	Qty.
1	# according to color	Deflector base	1
2	51-993	Clear windshield (13" STD)	1
3	51-999-01	Push Clips	8
4	51-999-64	Right lower support	1
5	51-999-63	Left lower support	1
6	51-999-37	Bolt in 6 hollow sections (bottom socket cap screws) 1/4" – 20 NC x 1/2" LG	10
7	51-999-35	Flange nut 1/4" NC	10
8	51-999-82-B	Upper left support (3 holes)	1
9	51-999-83-B	Upper right support (3 holes)	1
10	51-999-82	Upper right and left support (4 holes)	2
11	51-999-83	Flange Bolt 10 X 1.25	2
12	51-999-14	Washer of blocking notched 3/8"	2
13	51-999-70	Washer 3/8"	2
14	51-999-92	Billet mirror mounting perch	1
15	51-999-10	Dome LOGO Vip-Air inc.	1



Also available: Clear windshield 15" # 51-994
Tinted windshield 15" # 51-992

Tinted windshield 13" # 51-991
Mirrors (right & left) # 51-20565

NOTE: It is recommended to install Vip-Air inc. mirrors



À CONSERVER AVEC LE MANUEL DU VTT QUAD

Défecteur Kawasaki BRUTE FORCE modèle HR-03

Lire toutes les instructions avant l'installation

Vip-Air inc © Tous droits réservés Vip-Air inc

Étape 1 : retirer les trois vis sous la poignée d'accélération et la retirer.



Étape 2 : retirer le collet de fixation du frein et remplacer le par le nouveau collet.



ANCIEN



NOUVEAU

Étape 3 : réinstaller la poignée d'accélération et ses trois vis en dessous.



Étape 4 : Retirer le capuchon sur le boîtier, installer la quincaillerie prémontée sur le pare-brise, directement à cet endroit.



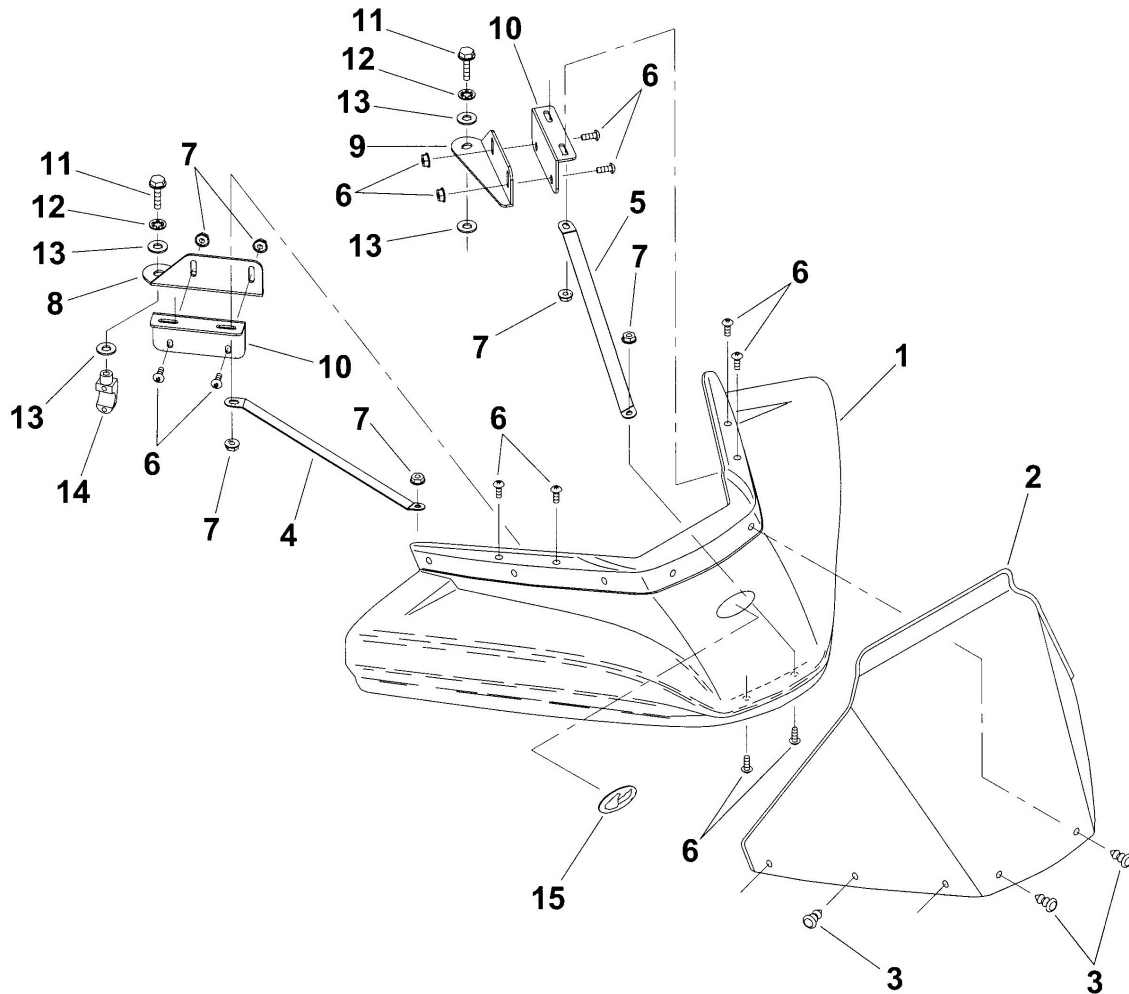
Garantie

Vip-Air inc se réserve le droit de réparer ou de remplacer sans frais, selon sa discrétion, toute pièce jugée défectueuse en raison d'un vice de matériaux ou de fabrication

Pièces

Déflexeur Kawasaki BRUTE FORCE

Réf.	# Numéro	Description	Qté.
1	# selon couleur	Base de déflexeur	1
2	51-993	Visière claire (13" STD)	1
3	51-999-01	Bouton fixation	8
4	51-999-64	Support inférieur droite	1
5	51-999-63	Support inférieur gauche	1
6	51-999-37	Vis à six pans creux 1/4" – 20 NCx 1/2" LG	10
7	51-999-35	Écrou d'épaulement 1/4" NC	10
8	51-999-82-B	Support supérieur droit (3 trous)	1
9	51-999-83-B	Support supérieur gauche (3 trous)	1
10	51-999-82	Support Supérieur gauche et droit (4 trous)	2
11	51-999-83	Boulon hex 10 X 1.25	2
12	51-999-14	Rondelle de blocage dentée 3/8"	2
13	51-999-70	Rondelle 3/8"	2
14	51-999-92	Support à miroir	1
15	51-999-10	Dome LOGO Vip-Air inc.	1



Aussi disponible : Visière claire 15" # 51-994
Visière teintée 15" # 51-992

Visière teintée 13" # 51-991
Miroir (Gauche & Droit) # 51-20565

NOTE: Il est recommandé d'installer les miroirs vendus par Vip-Air inc.

