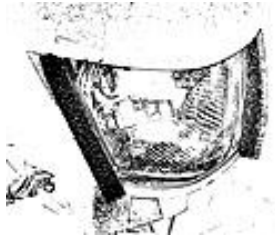


# Suzuki King Quad Model SK-19

## PLEASE STORE WITH A.T.V. MANUAL

**Step 1:** Install the foam pads on each side of the headlight case (see picture below)



BEFORE



AFTER



**Step 2:** Install the left and right U clamps on the handlebars using the 4 conic washers, see pictures below. **IMPORTANT:** Do not tighten the collars immediately.



**Step 3:** Insert the 4 stainless steel bolts # 54-LNV-78 into the left and right mirror holes. Then turn the mirror base 180° (see Mirror Installation Guide).

**Step 4:** To install brackets; Use the mirror bolts to attach the left and right brackets to deflector base, then, tighten brackets.

**Step 5:** Install windscreen on color base using the 6 bolts 54-VIPA-1 with rubber washers & the 6 nuts 54-VIPA-2

**Step 6:** With help, from another person, position the deflector, base, centering it on the ATV's headlight. Insert the 3 screws of left & right collars into brackets holes. Install temporarily the 4 quick-release nuts. Adjust the handlebars collars, to the brackets, so that they are not too high or not too low. Before finalizing the installation, check windshield angle, by turning the handlebars on right side and left side, to ensure that the windshield lower part does not rub on the ATV, finally, make the required adjustments, inspect and tighten all hardware.

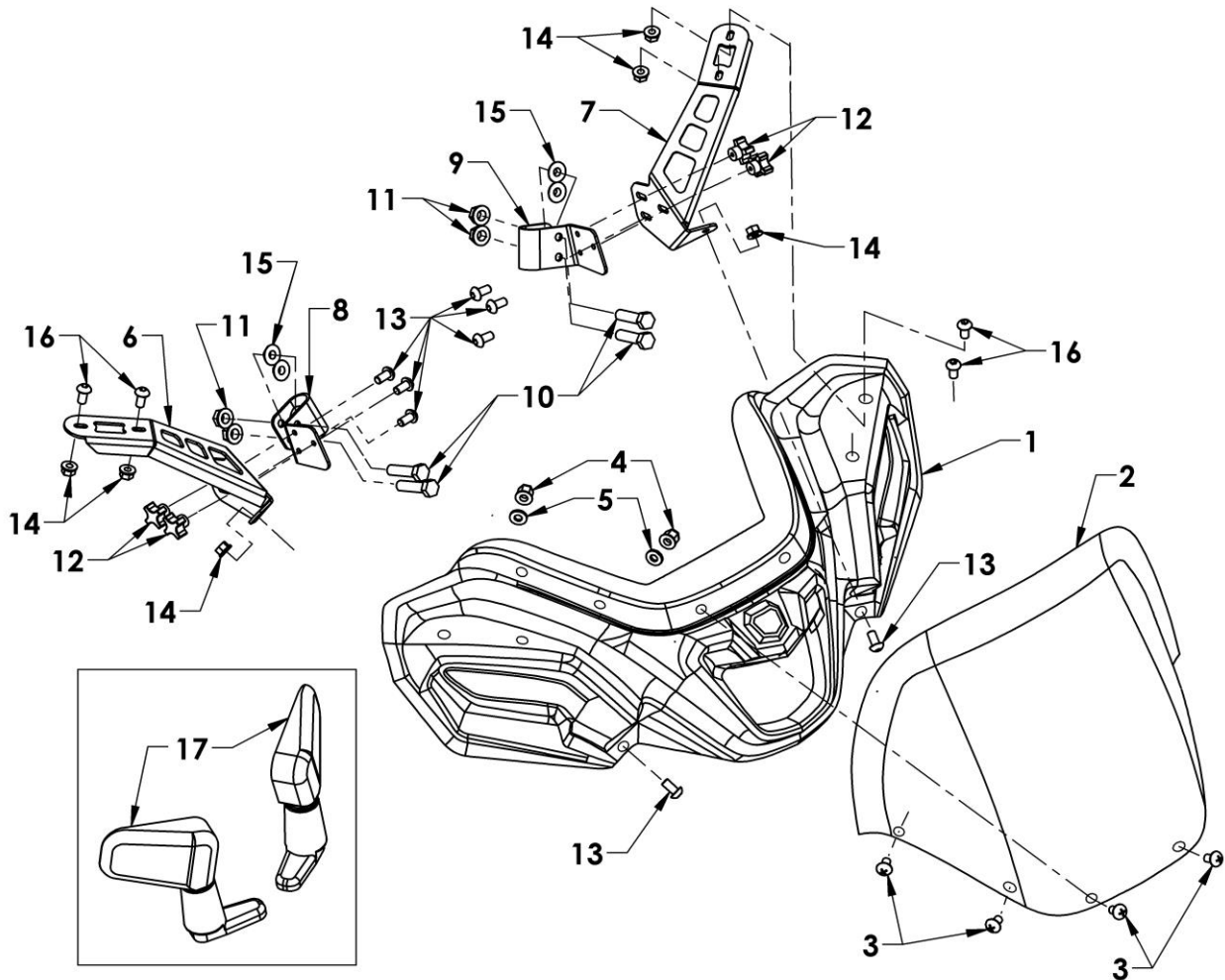


**Vip-Air inc** reserves the right to repair or replace free of charge, parts judged defective due to manufacturing or raw material defects with a part of choice. **VIP-AIR** also reserves the right to judge damage is due to abusive use on behalf of the consumer either through improper maintenance or handling. Vip-Air inc. is not affiliated to any ATV marks

**Parts**

Deflector Suzuki King Quad SK-19 Model

Ref.	# Number	Description	Qty.
1	# according to color	Deflector base	1
2	51 YG-16	6 holes clear windscreen 14"	1
3	54-VIPA-1	Hex bolt 1/4" 20 NC X 5/8" L	6
4	54-VIPA-2	1/4" nut, 20 NC Zinc	6
5	54-116125-001	Rubber washer	6
6	51-999-135	Upper right support	1
7	51-999-134	Upper left support	1
8	51-834-18-D	Right side 7 holes U Clamps	1
9	51-834-18-G	Left side 7 holes U Clamps	1
10	51-999-39	Hex Bolt 3/8" NC X 1 3/4" LG.	4
11	51-999-22	Flange nut 3/8" NC	4
12	54-CL-10-PPK-1	Flange nut fast attach	4
13	51-999-37	Bottom socket round cap screws with 6 hollow side 1/4 - 20 NC x 1/2" LG	8
14	54-LNV-38	Nylon lock 1/4"	6
15	51-999-12	Aluminium Conic washers	4
16	54-LNV-78	LG stainless steel 1/4 "X 7/8" bottom pan head screw	4
17	51-20565	Mirrors kit left and right (include)	1
18	51-999-81	Anti-vibration contour	2



# Suzuki King Quad Modèle SK-19

## À CONSERVER AVEC LE MANUEL DU VTT QUAD

**Étape 1 :** Installer les coussinets, de mousse, chaque côté du boîtier du phare. Ajuster l'angle du tube à frein tel que présenté sur les photos ci-dessous.



AVANT



APRÈS



**Étape 2:** Installer les collets gauche et droit au guidon avec les 4 rondelles coniques, comme les photos ci-dessous **IMPORTANT** : Ne pas serrer les collets immédiatement.



**Étape 3 :** Insérer les 4 boulons en acier inoxydable #54-LNV-78 aux trous de miroir gauche et droit. Tourner ensuite le socle du miroir de 180° (Voir guide d'installation des miroirs).

**Étape 4 :** Pour installer les supports; Utiliser les boulons des miroirs pour fixer les supports gauche et droit à la base du déflecteur et serrer les supports.

**Étape 5 :** Installer la visière à la base en utilisant les 6 boulons 54-VIPA-1 et les rondelles de caoutchouc ainsi que **Les 6 écrous 54-VIPA-2**

**Étape 6 :** Avec l'aide d'une autre personne positionner la base du déflecteur en la centrant sur le phare du VTT. Introduire les 3 vis des collets gauche et droit aux trous des supports. Installer temporairement les 4 écrous d'attache rapide. Ajuster les collets des guidons, aux supports, afin que ceux-ci ne soient ni trop haut, ni trop bas. Avant de finaliser l'installation, vérifier l'angle du pare-brise, et ce, en tournant les guidons à droite et à gauche, afin de s'assurer que la partie inférieure ne frotte pas sur le VTT, finalement, effectuer les ajustements nécessaires, inspecter et serrer toute la quincaillerie.





## Garantie

**Vip-Air inc** se réserve le droit de réparer ou de remplacer sans frais, à son choix, toute pièce jugée défectueuse en raison d'un vice de matériau ou de fabrication. VIP-AIR INC. se réserve aussi le droit de déterminer si une mauvaise utilisation en a été la cause, soit par manque d'entretien, ou utilisation abusive de la part du client. Vip-Air Inc. n'est affilié à aucun fabricant de VTT

## Pièces

### Défecteur Suzuki King Quad Modèle SK-19

Réf.	# Numéro	Description	Qté.
1	# selon couleur	Base de déflecteur	1
2	51 YG-16	Visière claire 6 trous 14"	1
3	54-VIPA-1	Boulon 1/4" 20 NC X 5/8" L	6
4	54-VIPA-2	Écrou 1/4" 20 NC Zinc	6
5	54-116125-001	Rondelles de caoutchouc	6
6	51-999-135	Support supérieur droit	1
7	51-999-134	Support supérieur gauche	1
8	51-834-18-D	Collet 7 trous, Droit	1
9	51-834-18-G	Collet 7 trous, Gauche	1
10	51-999-39	Boulon hex 3/8" NC x 1 3/4" LG.	4
11	51-999-22	Écrou épaulement 3/8" NC	4
12	54-CL-10-PPK-1	Écrou d'attache rapide	4
13	51-999-37	Vis à tête ronde à six pans creux 1/4 " 20 NC x 5/8" LG	8
14	54-LNV-38	Écrou de blocage en nylon 1/4"	6
15	51-999-12	Rondelle conique	4
16	54-LNV-78	Vis à tête cylindrique inférieure 1/4 " X 7/8 " LG inox	4
17	51-20565	KIT de miroirs (gauche et droit) INCLUS	1
18	51-999-81	Contour anti-vibration	2

